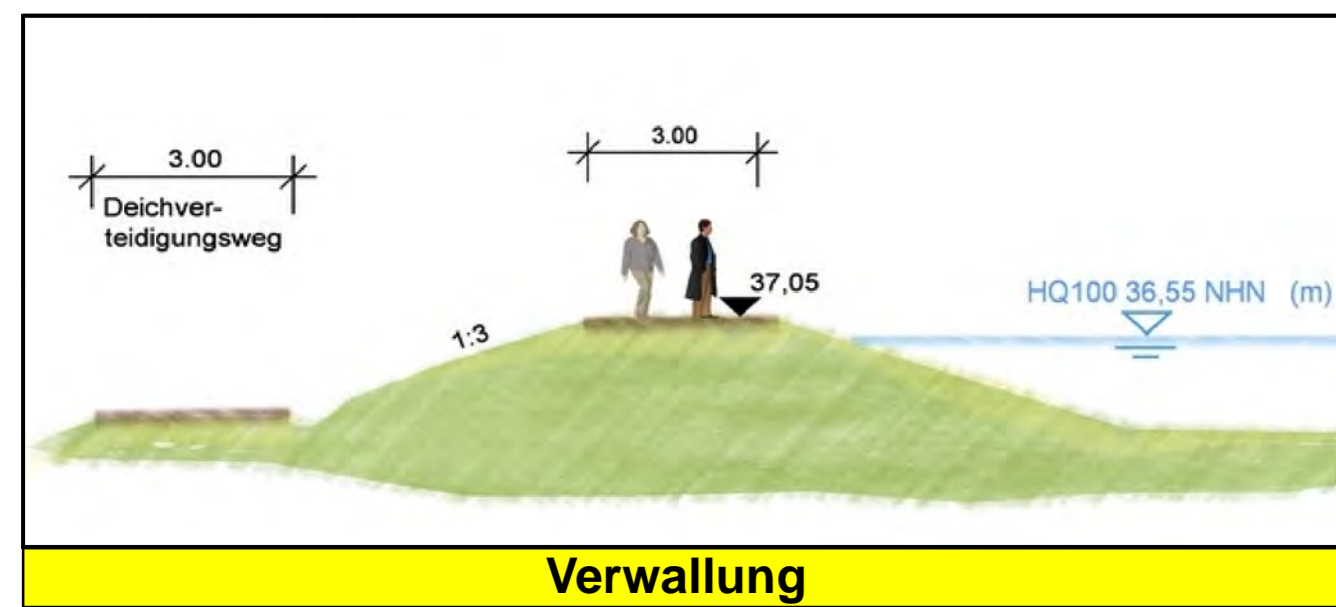
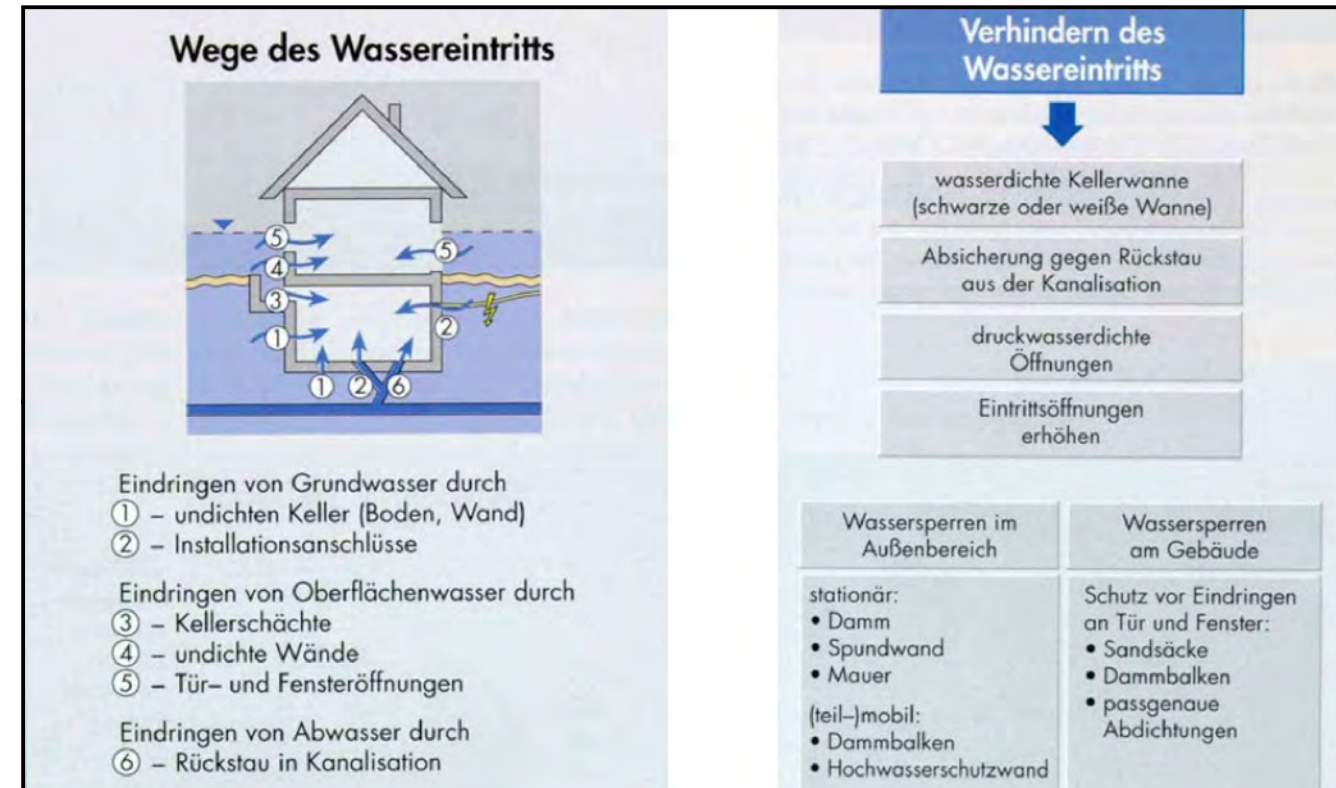


Profilpflege in empfindlichem Hochwasserabflussgebiet



Verwallung



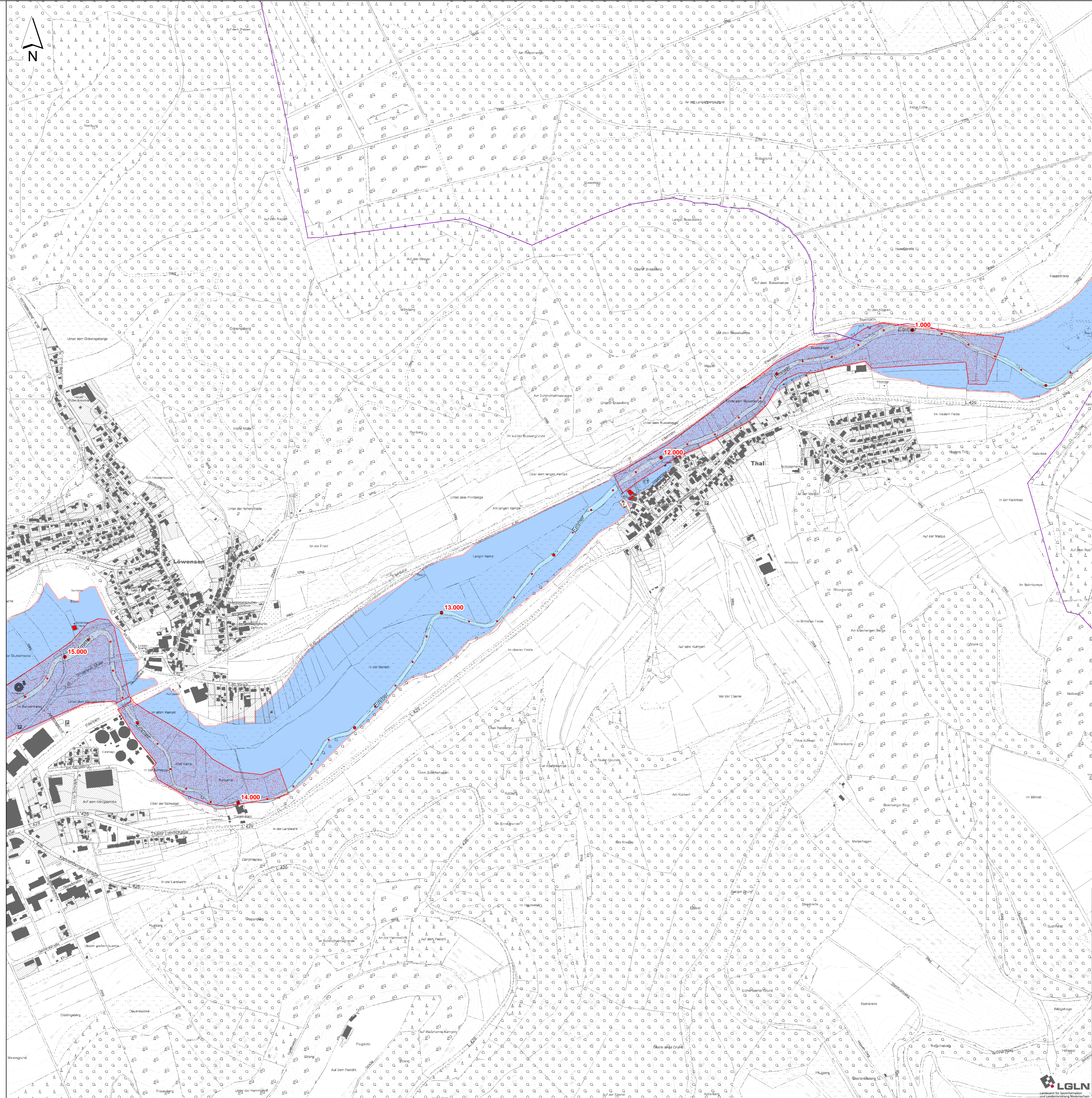
Objektschutz: Wege des Wassereintritts



Objektschutz: Wasserdichte Vorsatzscheibe (Tafel)



Dambalkenverschluss Gebäude / Straße



Legende

- Planung**
- Verwallung
 - Hochwasserschutz Mauer
 - Objektschutz
 - Empfindliches HW-Abflussgebiet HW₁₀₀
 - pot. Überschwemmungsgebiet HW₁₀₀
 - Naturufer (Steckbrief-Nr. 2.3)
 - Sekundäraue (Steckbrief-Nr. 2.3 + 4.2)
 - Entwicklung/ Neuanlage auentypischer Gewässer (temporär wasserführend; Steckbrief-Nr. 8.2)
 - Auenpolder Emmerthal
 - Entfernen von Uferrehrnen/ Verwallungen durch Bodenabtrag (Steckbrief-Nr. 8.1)
 - Pegelneubau
- Bestand**
- Wasserwirtschaft
 - Gewässer (NLWKN)
 - Überschwemmungsgebiet HW₁₀₀ (NLWKN, 2006)
 - natürliches Überschwemmungsgebiet NRW HW₁₀₀
 - Stationierung (NLWKN)
 - 100 m
 - 500 m
 - 1.000 m
 - Politische Grenzen
 - Gemeindegrenzen
 - Kreisgrenzen
 - Landesgrenzen

Gewässerentwicklungsplan Emmer in Nds

Bearb.: Hae/Ds	Maßstab: 1:5.000	Hochwasserschutz Thal	Anlage 4.2
Gez.: Wt			
Gemeinde Emmerthal		Gemeinde Emmerthal, Bad Pyrmont, Oktober 2015	
STADT BAD PYRMONT			
Sönnichsen & Partner Ingenieure für Wasserbau/Wasserwirtschaft		Schwarzer Weg 8 · 31611 Hötter Telefon: 05271/69 87-0 · Fax: -89 87-29 E-Mail: info@s-ni.de · Internet: www.s-ni.de	
UIH Ingenieur- und Planungsbüro		Minden, Hötter, Oktober 2015	