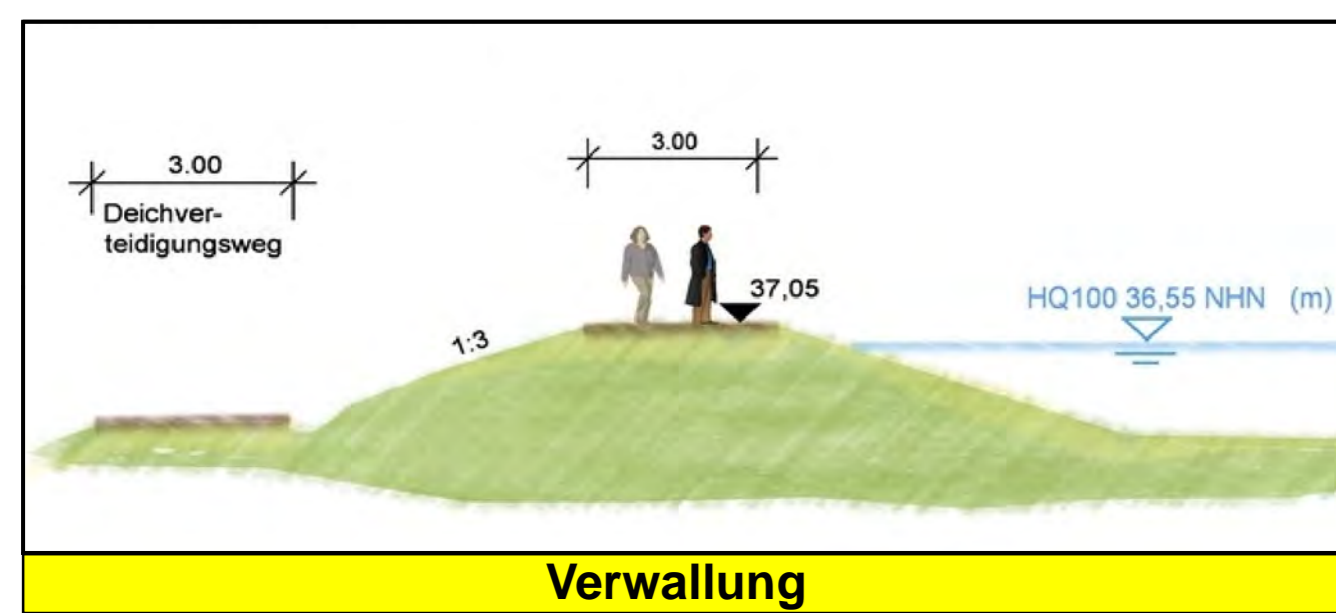
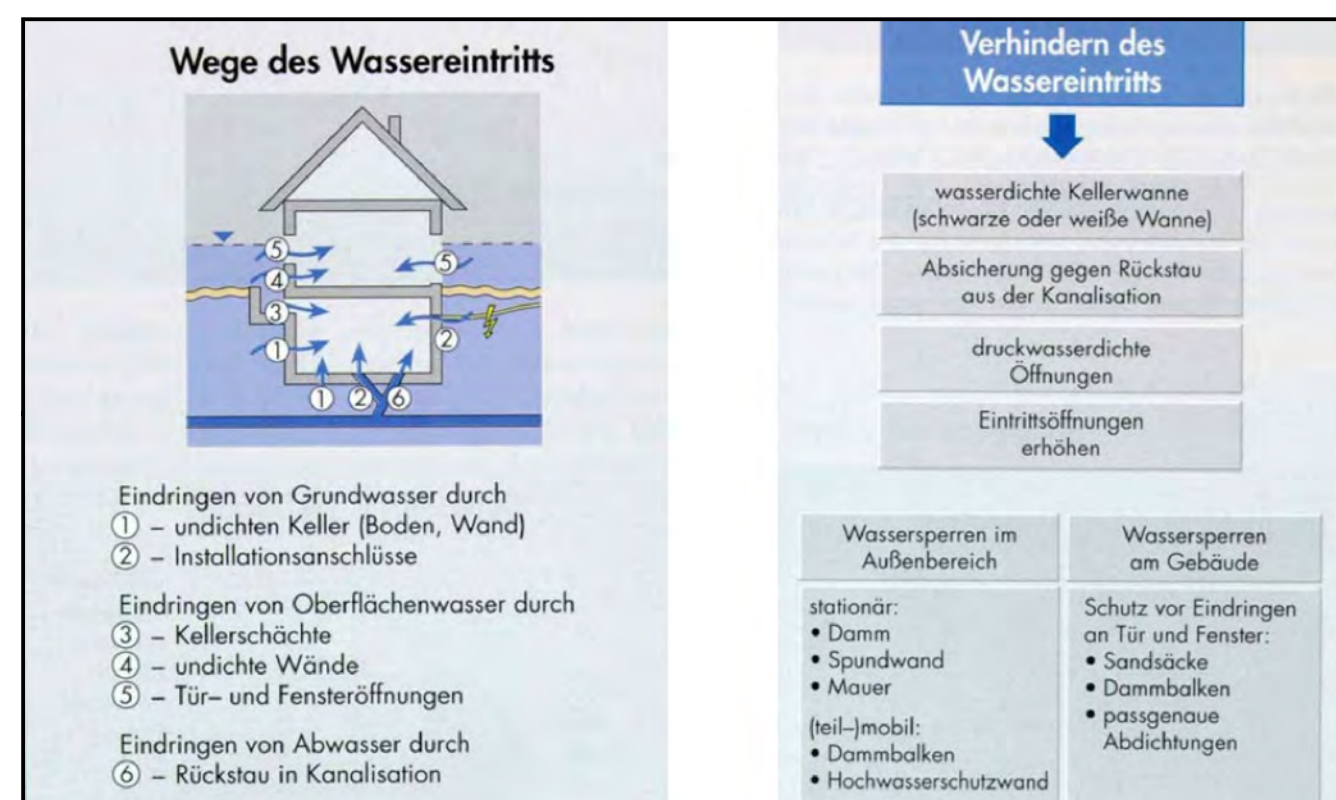


Profilpflege in empfindlichem Hochwasserabflussgebiet



Verwallung



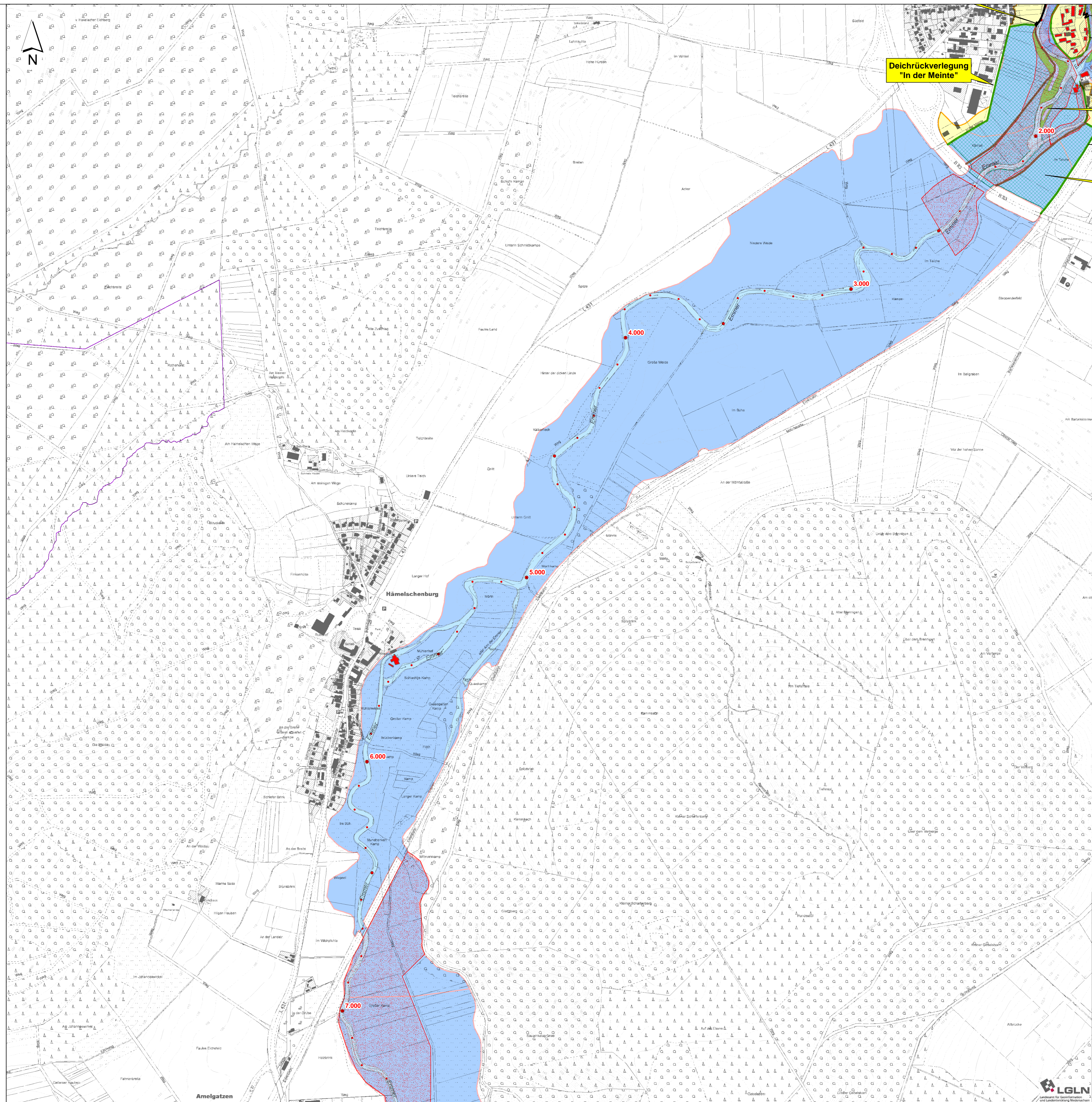
Objektschutz:
Wege des Wassereintritts



Objektschutz:
Wasserdichte Vorsatzscheibe (Tafel)



Dammbalkenverschluss Gebäude / Straße



Legende

- Planung**
- Verwallung
 - Hochwasserschutz Mauer
 - Objektschutz
 - Empfindliches HW-Abflussgebiet HW₁₀₀
 - pot. Überschwemmungsgebiet HW₁₀₀
 - Naturufer (Steckbrief-Nr. 2.3)
 - Sekundäraue (Steckbrief-Nr. 2.3 + 4.2)
 - Entwicklung/ Neuanlage auentypischer Gewässer (temporär wasserführend; Steckbrief-Nr. 8.2)
 - Auenpolder Emmerthal
 - Entfernen von Uferhaken/ Verwallungen durch Bodenabtrag (Steckbrief-Nr. 8.1)
 - Pegelneubau
- Bestand**
- Wasserwirtschaft
 - Gewässer (NLWKN)
 - Überschwemmungsgebiet HW₁₀₀ (NLWKN, 2006)
 - natürliches Überschwemmungsgebiet NRW HW₁₀₀
 - Stationierung (NLWKN)
 - 100 m
 - 500 m
 - 1.000 m
 - Politische Grenzen
 - Gemeindegrenzen
 - Kreisgrenzen
 - Landesgrenzen

Gewässerentwicklungsplan Emmer in Nds

Bearb.: Hae/D	Maßstab: 1:5.000	Hochwasserschutz Hämelschenburg
Gez.: W		Anlage 4.4
		Gemeinde Emmerthal
		Stadt Bad Pyrmont
		Sönnichsen & Partner Ingenieure für Wasserbau/Wasserwirtschaft Schwarzer Weg 8 • 32423 Minden Tel: (0571) 4 52 28 • Fax: 4 15 32 post@sso-nig.de • www.sso-nig.de
		UIH Ingenieur- und Planungsbüro Neue Straße 28 • 37871 Höxter Telefon: 05271/69 87-0 • Fax: -69 87-29 E-Mail: info@uih.de • Internet: www.uih.de
		Minden, Höxter, Oktober 2015